

Recomandări:

- 1) Se recomandă ca la montare să participe 2 persoane.
- 2) Suprafața pentru montaj se recomandă a fi dreaptă și pe un suport moale tip: covor, mocheta, etc. (nu pe beton, ciment sau gresie)
- 3) Pentru o asamblare mai ușoară a produsului se recomandă montarea ansamblului în plan orizontal.

Dulap 3 usi - Dormitor Corina

Schiță de montaj

ȘOS. BRĂILEI nr. 5, SLOBOZIA, JUD. IALOMIȚA
TEL/FAX: 0243-221 093, MOBIL: 0722-259797
infoclienti@mobilaslobozia.ro www.mobilaslobozia.ro

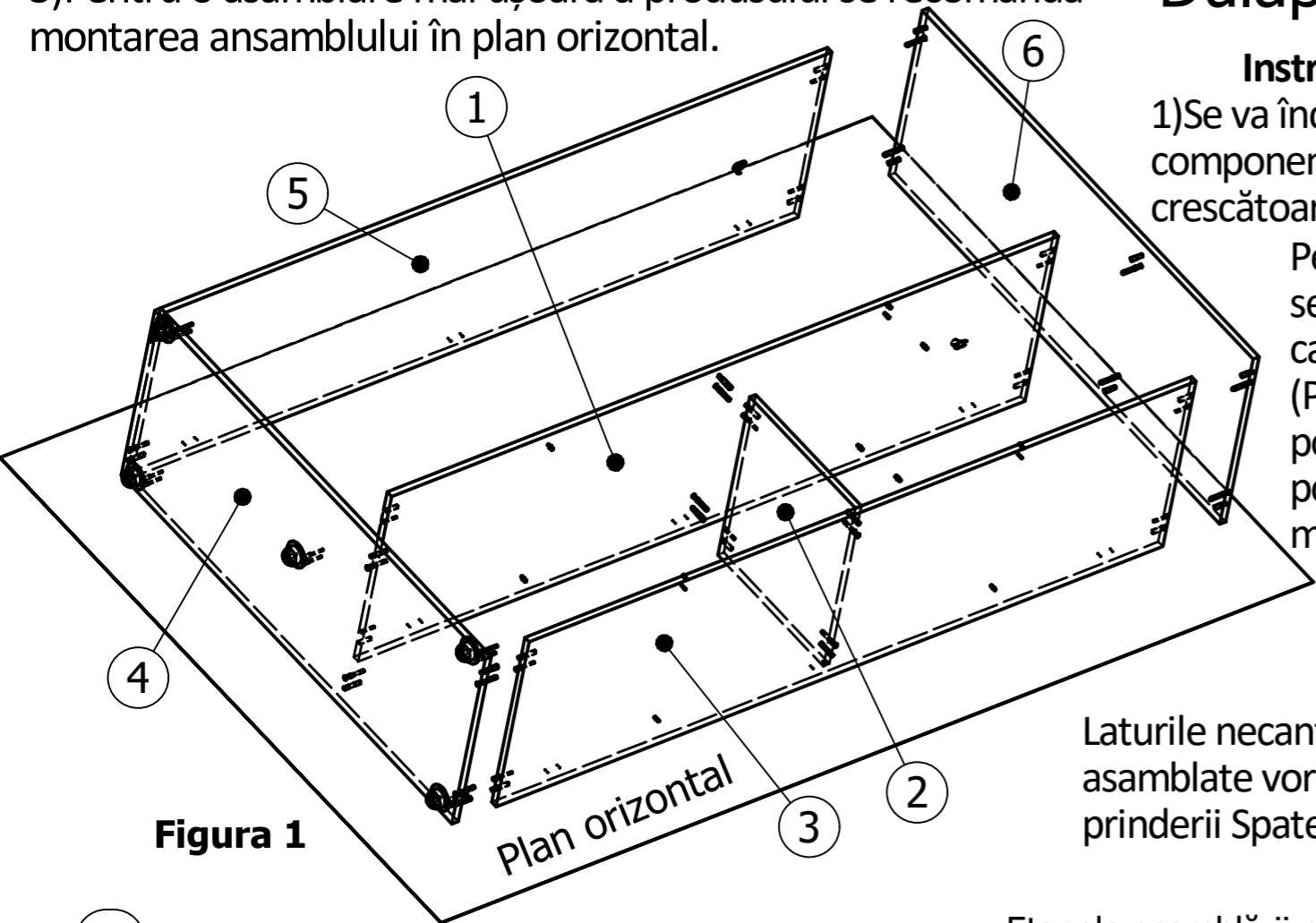


Figura 1

Instrucțiuni:

- 1) Se va începe montarea componentelor în ordinea crescătoare a pozițiilor din tabel.

Perete despartitor (Poziția 1) se va pune pe covor după care se așează Polita fixa (Poziția 2) urmată de pozițiile 3, 4, etc. până la poziția Spate PFL (Poziția 7) montându-se conform

Figura 1. și se assemblează cu cepuri și euroșuruburi conform figurii 1A.

Laturile necantuite ale componentelor asamblate vor fi deasupra în vederea prinderii Spatelui PFL pe ele.

Etapele asamblării cu cepuri și euroșuruburi:

- 1) Se presează cepuri în interiorul găurilor.
- 2) Se assemblează cele două componente.
- 3) Se strâng componentele în euroșuruburi cu ajutorul inbusului.

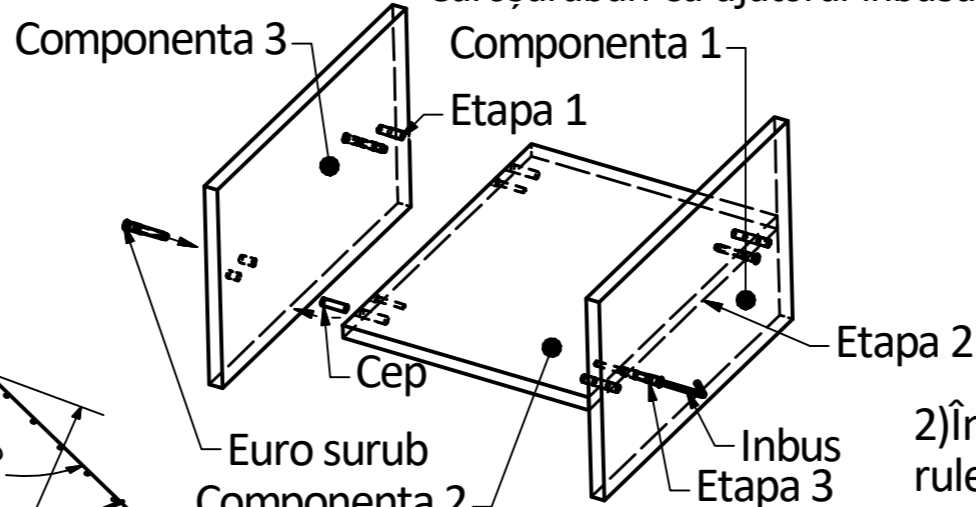


Figura 1A

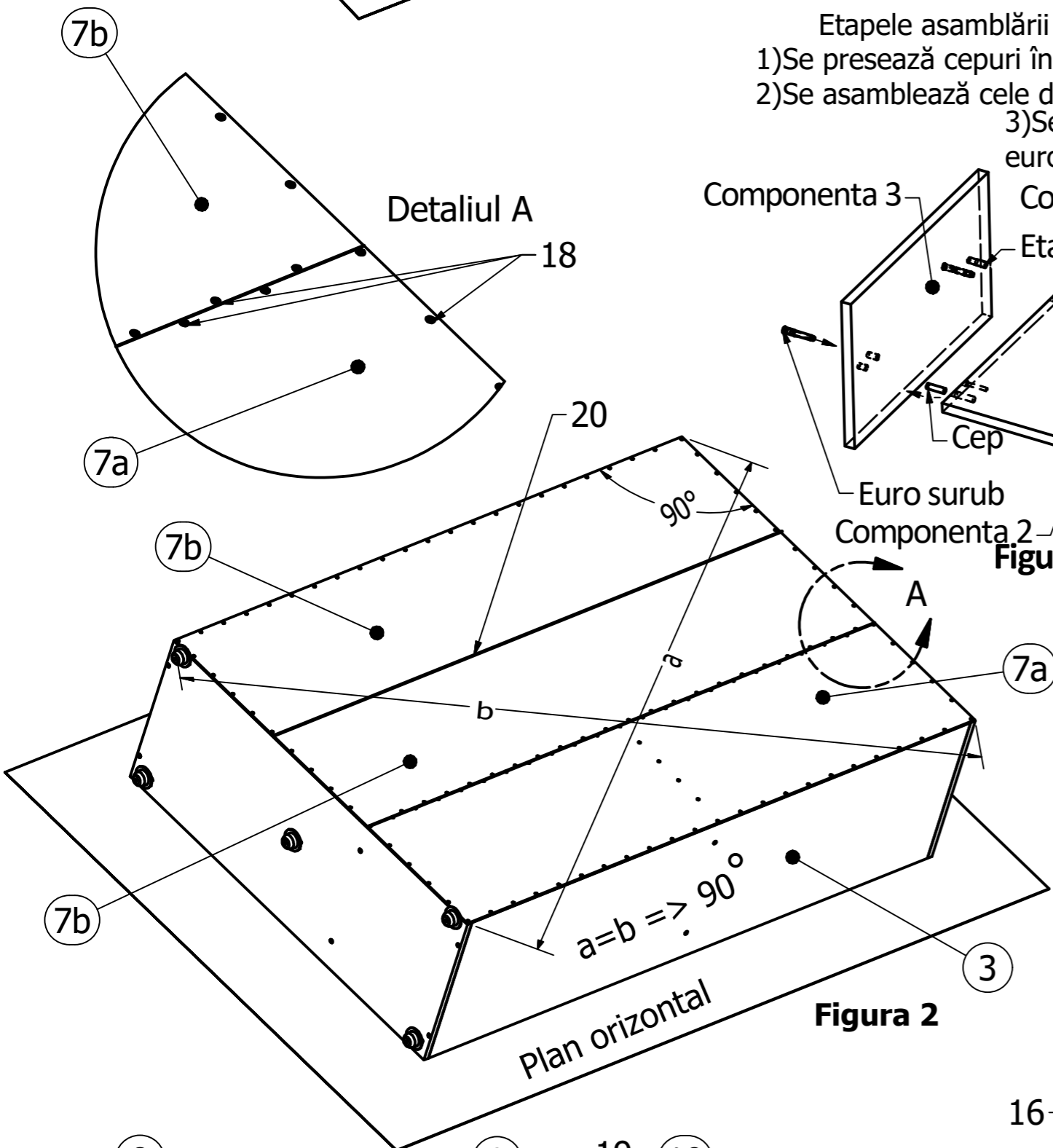


Figura 2

- 2) Înainte de prinderea PFL-ului pe spate se măsoară cu o ruletă capetele muchiilor plafonului în diagonală ca să fie egale, pentru păstrarea unghiului de 90 de grade pe fiecare colț, după care se prinde PFL-ul cu ajutorul holtșuruburilor de Ø2.5x20 în colțuri, apoi se va fixa în continuare cu un pas de 10 cm între îmbinări ca în Figura 2 detaliul A.

- 3) Se ridică dulapul în picioare (poziție normală) iar cu ajutorul unei șurubelnițe se montează balamalele și mânerele pe uși.

- 4) Se fixează ușile de corp prin prinderea balamalelor conform figurii 3 detaliul B. Dacă podeaua nu este perfect dreaptă este posibil ca ușile să nu se închidă la linie. Pentru aceasta mai puteți face reglaje din balamale prin strângerea sau desfacerea șuruburilor de reglaj cu ajutorul unei șurubelnițe în cruce conform figura 4.

- 5) Se fixează 8 buc butoni polite (poziția 13) pe perete despartitor (poziția 1) și perete lateral stanga (poziția 3) apoi, se așează cele 2 buc. polite mobile (poziția 11). Se așează bara haine (poziția 19) în suportii de bara haine conform figura 3.

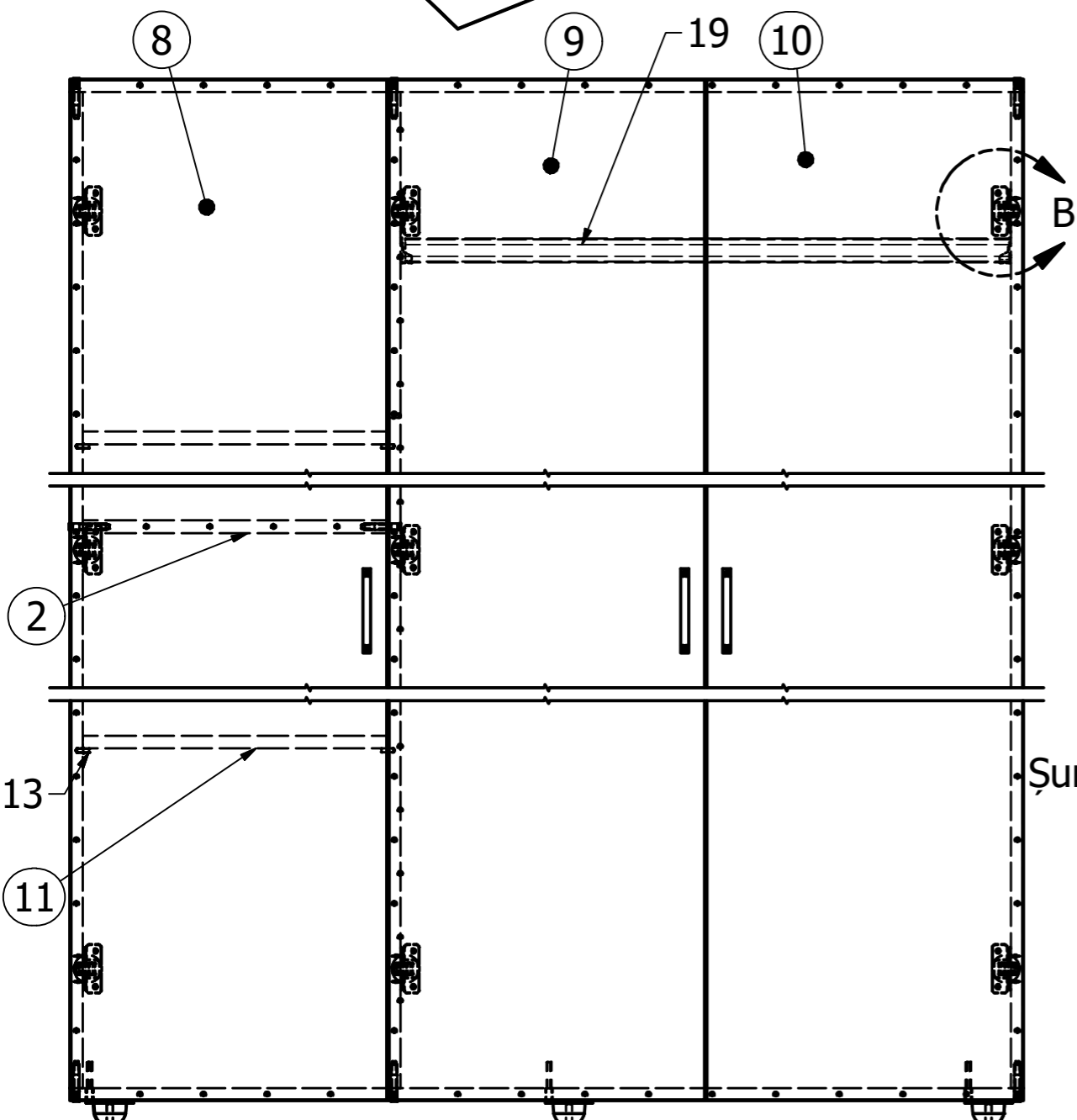
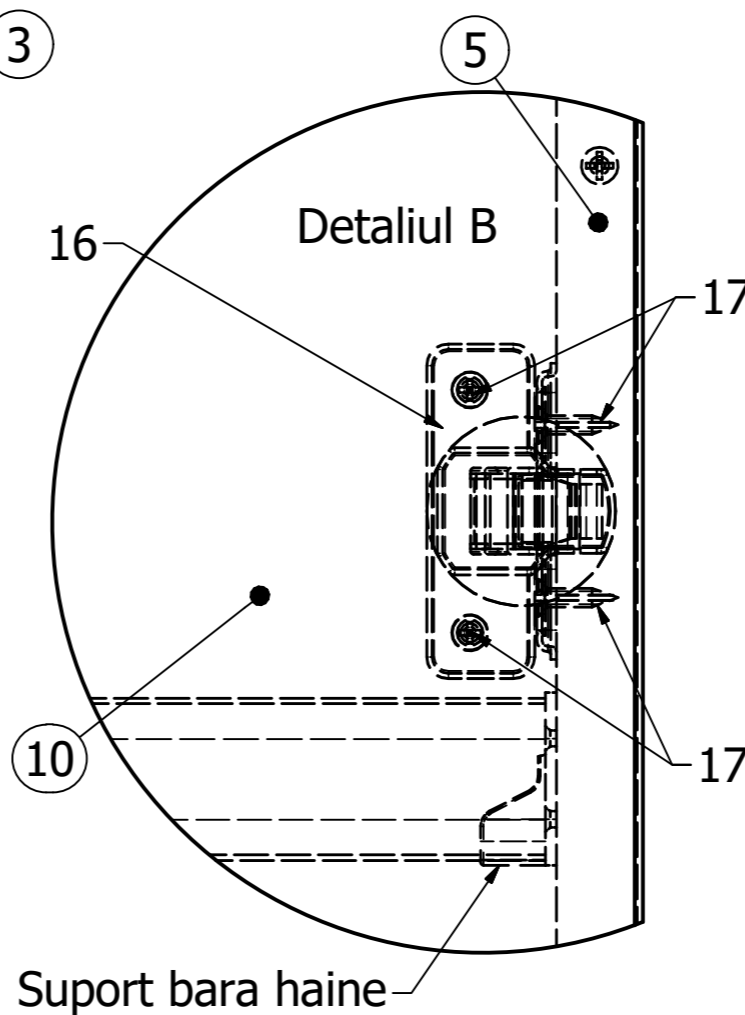


Figura 3



Suport bara haine

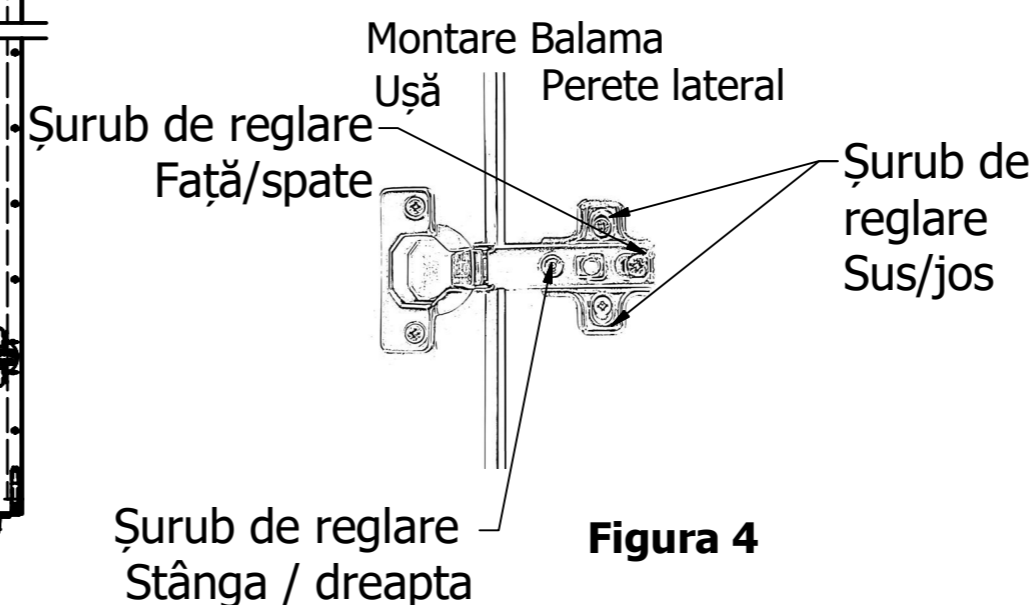
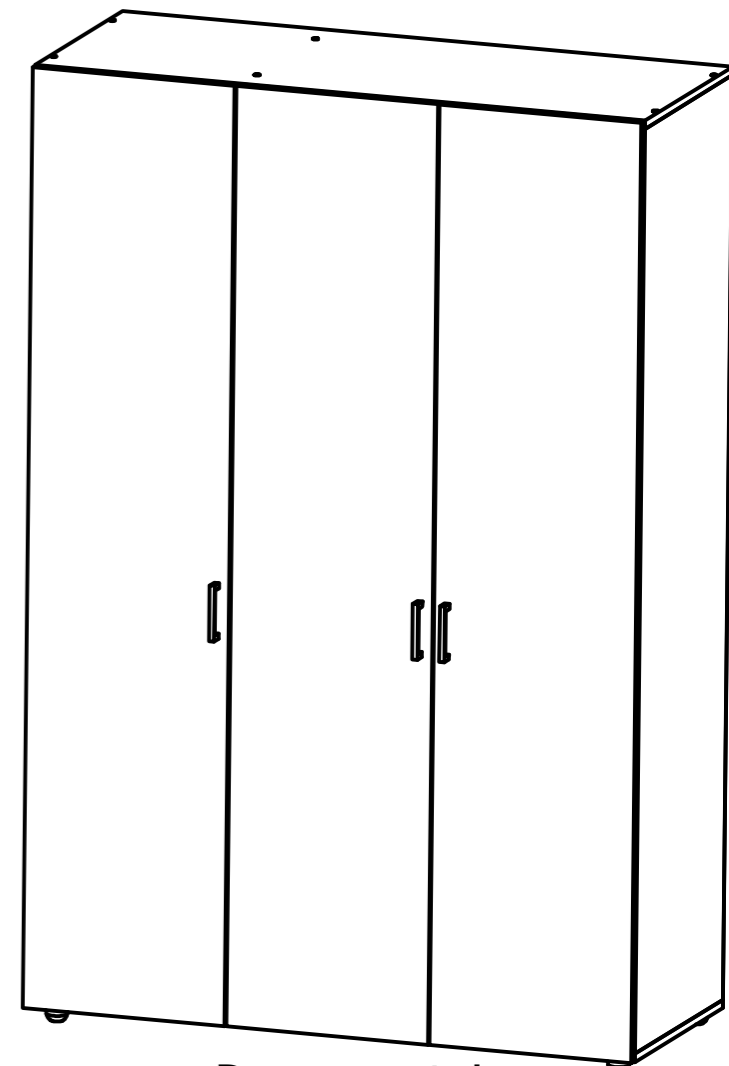


Figura 4



Dupa montaj

Poziție	Denumire componentă	Dimensiune componentă	Cantitate buc
1	Perete despartitor	181x48 cm	1
2	Polita fixa	46x38,3 cm	1
3	Perete lateral st	181x48 cm	1
4	Plafon inferior	120x48 cm	1
5	Perete lateral dr	181x48 cm	1
6	Plafon superior	120x48 cm	1
7a	Spate PFL mare	184x40,7 cm	1
7b	Spate PFL mic	184x39,4 cm	2
8	Usa stanga	184 x39,8 cm	1
9	Usa mijloc	184x39,8 cm	1
10	Usa dr	184x39,8 cm	1
11	Polita mobila	46x38,3 cm	2
12	Maner		3
13	Buton polita		8
14	Cep pt ghidare	Ø8x30 mm	16
15	Euro surub	Ø5x50 mm	16
16	Balama		9
17	Holt surub pt poz 16	Ø3.5x16 mm	40
18	Holt surub pt poz 7	Ø2.5x20 mm	100
19	Bara haine	78 cm	1
20	Bagheta pt PFL	2 ml	1
21	Imbus		1